

DÜMMER  
WESER Land



# WOHNMOBIL- UND CAMPINGPLÄTZE

IM DÜMMERWESERLAND



# INHALTS- VERZEICHNIS

Herzlich willkommen im schönen DümmerWeserLand	3	In Rehden	21
Faszination Wasser	4	In Stemwede	22
Mystische Moor- und Heidelandschaft	5	In Sulingen	22
Erlebnis- und Freizeitzentren	6	In Uchte	23
Auf zwei Rädern unterwegs	7	In Wagenfeld	24
Wander- und Spazierrouten	8	Erklärung der Piktogramme	25
Genussvolles Landleben	9	Fotonachweis und Impressum	26
Qualität im DümmerWeserLand	10		
Übersichtskarte Wohnmobil- und Campingplätze	12		

## WOHNMOBIL & CAMPINGPLÄTZE:

In Barnstorf	14
Im Erholungsgebiet Dammer Berge	14
In Diepholz	16
Am Dümmer-See	17
In Goldenstedt	19
In Kirchdorf	20
In Rahden	20





# HERZLICH WILLKOMMEN IM SCHÖNEN DÜMMERWESERLAND

**A**uszeit vom Alltag im DümmerWeserLand - entspannt mit Ihrem Urlaubsmobil die ländliche Umgebung unserer Urlaubsregion entdecken. Ob mitten in der Natur, zwischen Moor und Heide, umgeben von sanften Hügeln oder direkt am See – hier erwarten Sie zahlreiche Wohnmobil- und Campingplätze.

Die Region zwischen Dümmer-See und Weser begeistert Wassersportfreunde, Naturliebhaber und Familien gleichermaßen. Der zweitgrößte Binnensee Niedersachsens sowie die Flüsse Hunte, Große Aue und Lohne bieten vielfältige Möglichkeiten zum Baden, Segeln, Kanufahren und Surfen.

Auch abseits des Wassers gibt es viel zu entdecken: Rad- und Wandertouren führen durch die Dammer und Stemweder Berge, die Diepholzer Moorniederung mit spannenden Besucherzentren und Naturlehrpfaden sowie durch malerische Orte voller Geschichte und Charme.

Ob mit Wohnmobil, Caravan, Zelt oder in einem Schlaffass: suchen Sie sich Ihren Lieblingsplatz und genießen Sie Ruhe, Natur und Komfort. Diese Broschüre bietet Ihnen eine kompakte Übersicht aller Camping- und Wohnmobilstellplätze – inkl. besonderer Übernachtungsmöglichkeiten im DümmerWeserLand.







# FASZINATION WASSER

ERLEBNISSE AM UND AUF DEM WASSER SCHAFFEN

**W**er als Camper oder Wohnmobilst im DümmerWeser-Land unterwegs ist, erlebt Wasserspaß direkt vor der Tür: Der 12,5 km<sup>2</sup> große, flache Dümmer-See bietet ideale Voraussetzungen zum Segeln, Surfen, Kanufahren oder einfach zum Entspannen am Ufer. Familien schätzen die flachen Sandstrände in Lembruch und Hüde, die mit Spielplätzen und Badestellen Erholung für alle bieten. In Hüde, Lembruch und Dümmerlohausen gibt es verschiedene Bootsverleihe, die auch Tret- und Elektroboote anbieten.

Die umliegenden Flüsse Lohne, Hunte und Große Aue laden zum Kanufahren und Stand-up-Paddling ein - für aktive Camper ein tolles Naturerlebnis. Alternativ lockt der Hartensbergsee in Goldenstedt mit Badespaß für Groß und Klein, sowie Liegewiesen, Piratenschiff und Beachbar - so wird Camping zum Highlight für die ganze Familie.





# MYSTISCHE MOOR- UND HEIDELANDSCHAFT

NATÜRLICH BEEINDRUCKEND – DIEPHOLZER MOORNIEDERUNG

Die Diepholzer Moorniederung mit ihren 15 Hoch- und Niedermooren zählt zu den faszinierendsten Moorlandschaften Niedersachsens. Erleben Sie diese besondere Naturlandschaft bei einer Wanderung, Radtour oder einer gemütlichen Fahrt mit der Moorbahn. Auf den liebevoll gestalteten Moorerlebnispfaden erwarten Sie spannende Stationen – vom traditionellen Torfabbau bis hin zu seltenen Tier- und

Pflanzenarten. Von rund 15 Aussichtstürmen lassen sich das ganze Jahr über eindrucksvolle Naturschauspiele beobachten. Ein Highlight für Naturliebhaber ist die Kirchdorfer Heide mit 40 km Naturstrecke, ideal für Spaziergänge, Radtouren oder Ausritte. Besonders zur Heideblüte, im Spätsommer, zeigt sich die Landschaft von ihrer schönsten Seite mit violetten Blüten und Moorschnucken auf den Feldern.





# ERLEBNIS- UND FREIZEITZENTREN

## WETTERUNABHÄNGIGER URLAUBSSPASS FÜR GROSS UND KLEIN

**D**as DümmerWeserLand bietet neben der Natur auch ein vielseitiges Freizeitangebot für die ganze Familie. Dazu zählen z.B. die Naturschutzstation in Hüde am Dümmer-See, die vier Besucherzentren der Region: das „Tor zum Moor“ in Uchte-Essern mit Informationen über Niedersachsens älteste Moorleiche „Moora“, das Naturschutz-Informationszentrum „Haus im Moor“ in Goldenstedt, die „Moorwelten“ mit Klimagarten und der interaktiven

Ausstellung in Wagenfeld-Ströhen, das Barnstorfer Umwelt- und Erlebniszentrum oder verschiedene Regional- und Heimatmuseen. Ein weiteres Highlight für Familien ist der Tierpark Ströhen mit Elefantenmeeting und Dschungeltour. Aktivurlauber können sich auf Draisinenfahrten oder Freizeitgolf freuen. Wetterunabhängigen Urlaubsspaß für Groß und Klein bieten Indoorspielparks wie das Lykkeland in Lembruch oder das Ballorig in Sulingen.







# AUF ZWEI RÄDERN UNTERWEGS

RADFAHRSPASS – VIELFÄLTIG UND SERVICEORIENTIERT

Einfach in die Pedale treten und das DümmerWeserLand auf vielfältige Weise entdecken, ob entspannt durch Felder und Wiesen oder sportlich über hügelige Strecken. Auf über 1.700 km gut ausgebauten Radwegen und mit einem modernen Fahrradleitsystem findet sich für jeden Anspruch die passende Route. Die mittlerweile fast im gesamten DümmerWeserLand eingeführten flächendeckenden Knotenpunktsysteme ermöglichen

eine flexible Tourenplanung nach dem Prinzip „Radeln nach Zahlen“ – so wird jede Radtour flexibel, komfortabel und bietet naturnahe Eindrücke mit weitem Blick über Moore, Flüsse und Wälder. Auch Serviceangebote wie Lufttankstellen, Reparaturpunkte und E-Bike-Ladestellen sorgen für eine zuverlässige Versorgung und ein entspanntes Radvergnügen entlang der Strecken.



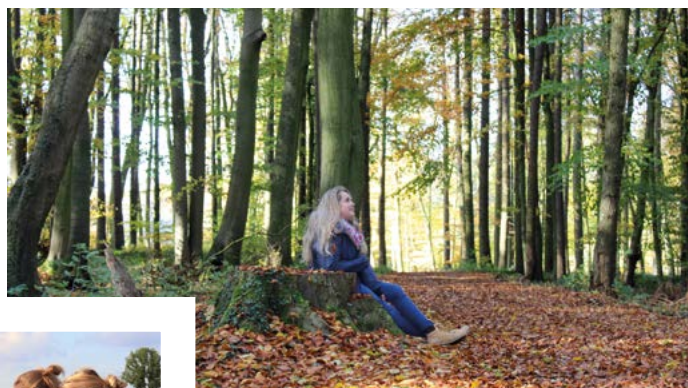
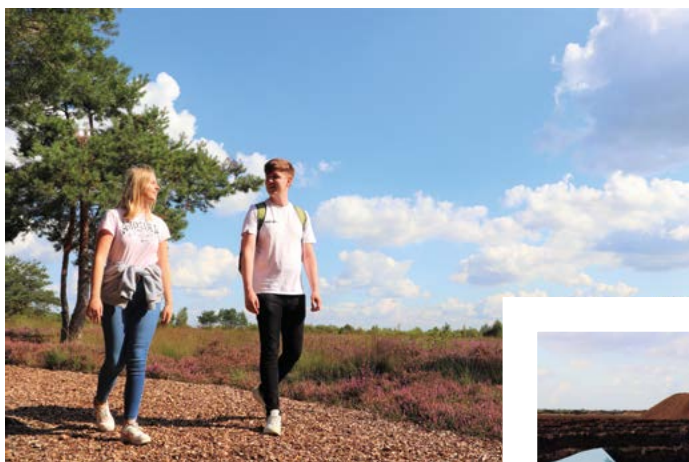


# WANDER- UND SPAZIERROUTEN

AUF SCHRITT UND TRITT DIE NATUR ENTDECKEN

**D**as DümmerWeserLand bietet in den Dammer und Stemweder Bergen, rund um den Kellenberg oder am Dümmer-See vielseitige Wander- und Spazierroutes. Ob kurzer Streifzug oder anspruchsvolle Tagestour – das gut ausgeschilderte Wegenetz hält Routen für jedes Niveau bereit. In den Stemweder Bergen führen zwölf markierte Wanderrou-

ten durch die hügelige Landschaft. Durch das verknüpfte Wegenetz lassen sich individuelle Routen ganz flexibel planen. Die Dammer Berge begeistern mit Wegen durch dichte Wälder, über aussichtsreiche Höhenzüge und vorbei an Lichtungen. Ein Highlight ist der Aussichtsturm Mordkuhlenberg, der weite Panoramablicke über das Umland bis zum Dümmer-See eröffnet. Für alle, die es lieber flach mögen, warten rund um den Dümmer-See tolle Naturerlebnispfade und ein 18 km langer Rundweg.







# GENUSSVOLLES LANDLEBEN

## REGIONALE KÖSTLICHKEITEN & TRADITIONEN

**I**m DümmerWeserLand wird Tradition spürbar und Geschichte erlebbar: Heimat- und Dorfmuseen laden zu Zeitreisen ein, während bei traditionellen Großmärkten ganze Dörfer gemeinsam feiern, mit Kirmes, Viehhandel und stimmungsvollen Festzelten. Gästeführer erzählen spannende Anekdoten und geben authentische Einblicke in das regionale Leben.

Auch kulinarisch zeigt sich die Region vielfältig: vom hausgemachten Kuchen im Hofcafé über geräucherten Aal bis zum Eis aus der Dorfmanufaktur. Saisonale Spezialitäten wie Spargel, Beeren, Pickert oder Grünkohl sind kulinarische Höhepunkte. Direktvermarkter und Wochenmärkte bieten frische Produkte – perfekt, um sich ein Stück DümmerWeserLand mit nach Hause zu nehmen.





# QUALITÄT IM DÜMMERWERLAND

ENTDECKEN SIE GEPRÜFTE GASTFREUNDSCHAFT

**E**rleben Sie Gastgeber, die mehr bieten – mit Liebe zum Detail, Herz für ihre Gäste und einem offenen Ohr für Ihre Wünsche. Viele Betriebe in unserer Region haben sich auf die Bedürfnisse spezieller Gästegruppen spezialisiert – etwa auf Radfahrer, Menschen mit eingeschränkter Mobilität, Familien oder Camper und Wohnmobilsten. Diese Spezialisierung wird durch anerkannte Qualitätssiegel sichtbar und garantiert ein hohes Maß an Service und Komfort.

## CAMPING MIT QUALITÄT – ZERTIFIZIERT VOM BVCD

Bei deutschen Campingplätzen steht der Bundesverband der Campingwirtschaft in Deutschland e. V. (BVCD) für geprüfte Qua-

lität, Nachhaltigkeit und hervorragenden Gästeservice. Campingplätze, die Mitglied im BVCD sind oder nach dessen Standards zertifiziert wurden, erfüllen strenge Kriterien in den Bereichen Ausstattung, Sauberkeit und Hygiene, Gästeservice und Nachhaltigkeit. In Zusammenarbeit mit dem Deutschen Tourismusverband (DTV) vergibt der BVCD außerdem das DTV/BVCD-Sterneklassifizierungssystem. Es bewertet Campingplätze mit 1 bis 5 Sternen nach klar definierten, bundesweit einheitlichen Standards. Mehr Informationen dazu finden Sie auf: [www.bvcd.de](http://www.bvcd.de). Die Teilnahme an dieser Klassifizierung ist freiwillig. Ein Rückschluss auf die Qualität der Betriebe, die daran nicht teilgenommen haben, ist damit nicht verbunden.



### AUSGEZEICHNETER SERVICE – DIE I-MARKE

Qualität ist auch in der touristischen Beratung wichtig: Einige unserer Tourist-Informationen wurden vom Deutschen Tourismus-

verband mit der i-Marke ausgezeichnet – dem Gütesiegel für besonders hohe Servicequalität, fachkundige Beratung und moderne Ausstattung.

#### TOURISTINFORMATIONEN MIT DER I-MARKE IM DÜMMERWESERLAND:

##### TOURIST INFORMATION DÜMMERLAND

Große Straße 76  
49459 Lembruch  
+49 5447 - 242  
tid@duemmer.de  
www.duemmer.de

##### TOURIST-INFORMATION ERHOLUNGSGEBIET DAMMER BERGE e.V.

Mühlenstraße 12  
49401 Damme  
+49 5491 - 996667  
info@dammer-berge.de  
www.dammer-berge.de

#### WEITERE TOURISTINFORMATIONEN IM DÜMMERWESERLAND:

##### TOURISTINFO RAHDEN

Lange Straße 9  
32369 Rahden  
+49 5771 - 7350  
s.wesemann@rahden.de  
www.rahden.de

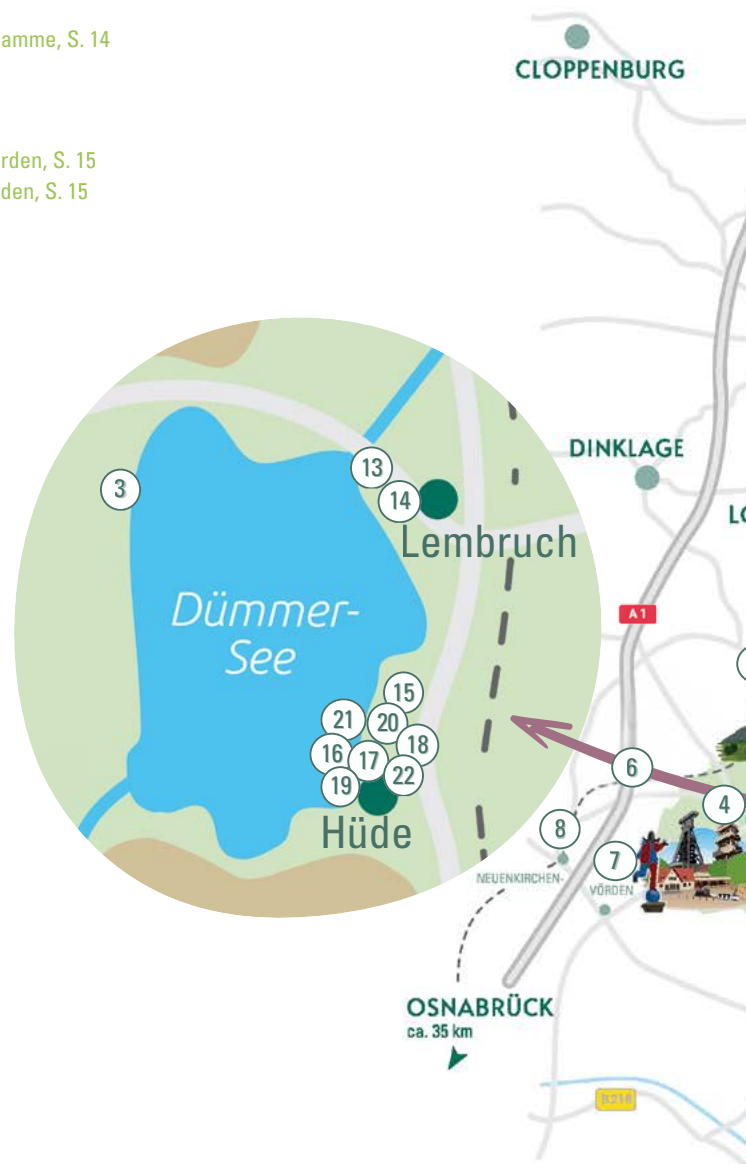
##### TOURIST-INFORMATION STEMWEDE

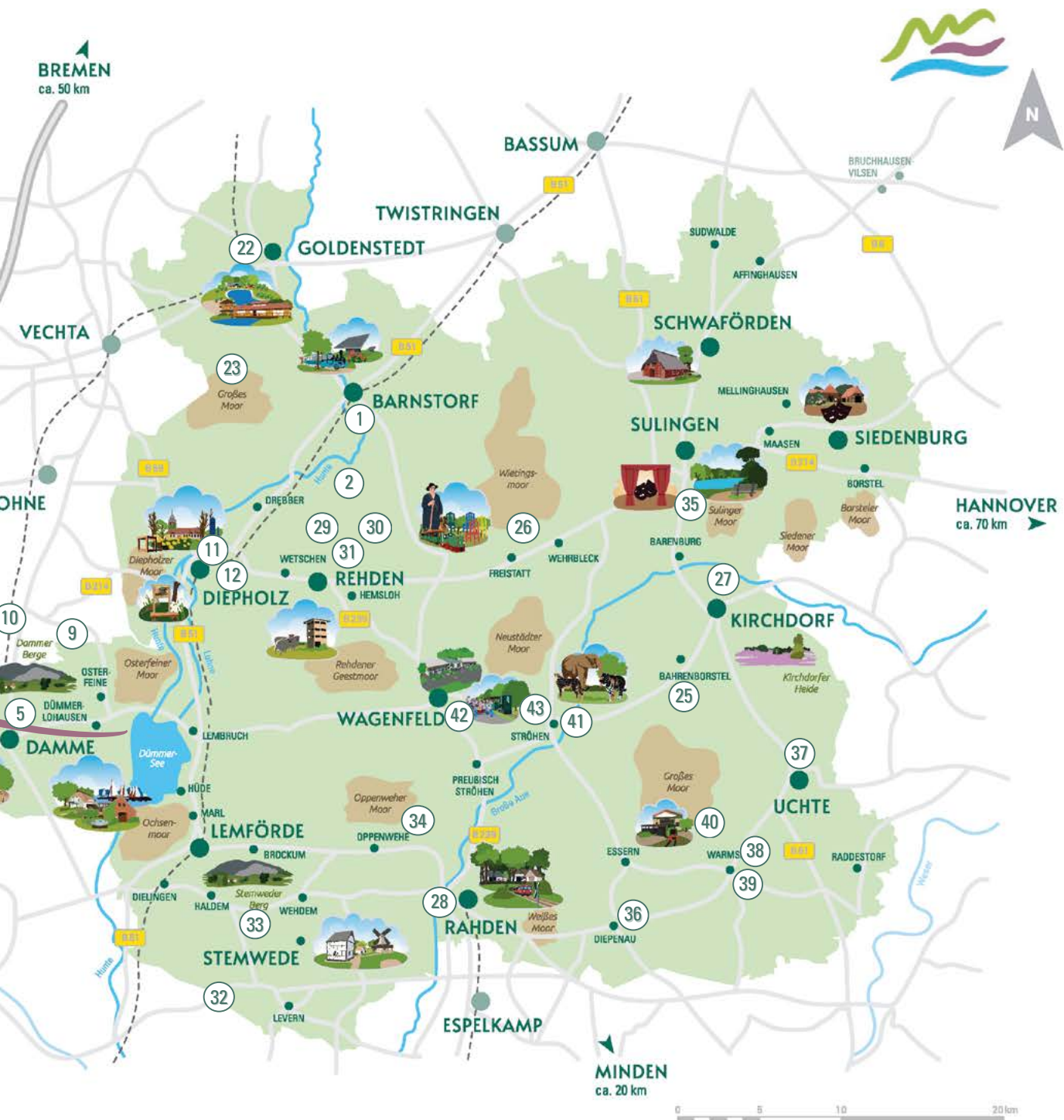
Amtshausplatz 1  
32351 Stemwede  
+49 5745 - 78899914  
tourismus@stemwede.de  
www.stemwede.de



# ALLE STELLPLÄTZE AUF EINEN BLICK

1. Wohnmobilstellplatz „MIDDN IN DÖRP“, Barnstorf, S. 14
2. Campingplatz HUNTESEE -FREIZEIT IN IHLBROCK, Drebber, S. 14
3. Wohnmobilstellplatz am JUGEND- UND FREIZEITZENTRUM AM DÜMMER, Damme, S. 14
4. Reisemobilstellplatz im HERZEN VON DAMME, Damme, S. 14
5. Reisemobilstellplatz ALTES AMTSGERICHT / ALDI, Damme, S. 15
6. Wohnmobilstell- & Zeltplatz HEIDEESEE, Holdorf, S. 15
7. Wohnmobilstellplatz am LAND-GUT-HOTEL CAFÉ WAHLDE, Neuenkirchen-Vörden, S. 15
8. Wohnmobilstellplatz am HOTEL KRUSE „ZUM HOLLOTAL“, Neuenkirchen-Vörden, S. 15
9. Wohnmobilstellplatz am BERGMARK HOTEL & RESTAURANT, Steinfeld, S. 16
10. Wohnmobilstellplatz KÜRBISHOF PÖHLKING, Steinfeld, S. 16
11. Wohnmobilstellplatz am HELDENHAIN, Diepholz, S. 16
12. Öffentliche Entsorgungsstation am HELDENHAIN, Diepholz, S. 16
13. Campingplatz „SEEBLICK“, Lembruch, S. 17
14. Campingplatz TIEMANNS HOF, Lembruch, S. 17
15. Campingplatz SURFCENTER DÜMMERSEE, Hude, S. 17
16. Campingplatz DÜMMER-SEE, Hude, S. 17
17. Öffentliche Entsorgungsstation für Wohnmobile & Wohnwagen, Hude, S. 18
18. Campingplatz HÖFELMEIER, Hude, S. 18
19. Campingplatz RENNEGARBE-KESSMANN, Hude, S. 18
20. Campingplatz LECKERMEYER-HANNKER, Hude, S. 18
21. Campingplatz DAMMEYER-HESEKER, Hude, S. 19
22. Campingplatz DOPHEIDE, Hude, S. 19
23. Wohnmobilstellplatz am NIZ GOLDENSTEDTER MOOR, Goldenstedt, S. 19
24. Campingplatz HARTENSBERGSEE, Goldenstedt, S. 19
25. Wohnmobilstellplatz am FERIENDORF MOORBLICK, Bahrenborstel, S. 20
26. Wohnmobilstellplatz FREISTÄTTER FELDBAHN IN FREISTATT, Freistatt, S. 20
27. Wohnmobilstellplatz BAUMANN'S HOF, Kirchdorf, S. 20
28. Stellplatz AM MUSEUMSHOF, Rahden, S. 20
29. Wohnmobil- und Zeltplätze GÄSTEHAUS PEERHUS DÖNSEL, Dickel, S. 21
30. Campingplatz DÖNSELER HEIDE, Dickel/ Dönsel, S. 21
31. Campingplatz EHRLINGSHOF, Rehden, S. 21
32. Reisemobilstellplatz HOLLENMÜHLE, Stemwede-Levern, S. 22
33. Wohnmobilstellplatz FREUDENECK AM STEMWEDER BERG, Stemwede, S. 22
34. Wohnmobilstellplatz AM MOORHOF, Stemwede-Oppenwehe, S. 22
35. Wohnmobilstellplatz AM STADTSEE, Sulingen, S. 22
36. Wohnmobilstellplatz „AM HOCHZEITSBAHNHOF“, Diepenau, S. 23
37. Wohnmobilstellplatz „AM FÄRBERPLATZ“, Uchte, S. 23
38. Camping- und Wohnmobilstellplatz am FERIENHOF BRINKORT, Warmsen, S. 23
39. NATUR & FAMILIEN CAMPINGPLATZ IM BRAUKE, Warmsen, S. 23
40. Wohnmobil- und Campingplatz MOORCAMP, Warmsen, S. 24
41. Wohnmobilstellplatz am Tierpark Ströhen, Wagenfeld, S. 24
42. Wohnmobilstellplatz am HALLEN-FREIBAD WAGENFELD, Wagenfeld, S. 24
43. Wohnmobilstellplatz „SPURWECHSEL“ AM MOORBAHN-BAHNHOF STRÖHEN, Wagenfeld, S. 24





A small, round, wooden cabin with a conical roof, situated in a grassy field with trees in the background. The cabin has a central door with a small window and two side windows with shutters. It is built on a small wooden platform.

A group of people are sitting on a low concrete wall by a body of water. In the background, there is a small wooden structure with a roof, and a dense line of green trees. The scene is outdoors and appears to be a public space or park.14





## IM ERHOLUNGSGEBIET DAMMER BERGE



Stadt Damme  
Wiesenstraße 5  
49401 Damme  
Tel.: + 49 5491 - 6620

### REISEMOBILSTELLPLATZ ALTES AMTSGERICHT / ALDI

Direkt angrenzend an dem Aldimarkt, mitten in Damme, befindet sich dieser Reisemobilstellplatz – ideal für eine Übernachtung. Bitte beachten: Eine Ver- und Entsorgung ist hier nicht möglich. Hinweis: Öffnungszeiten ganzjährig, Ausnahme Carnival in Damme.



Art des Stellplatzes	Wohnmobil
Wohnmobilstellplätze	2
Öffnungszeiten	Ganzjährig
Preise Standplatz	kostenlos



Nina und Chris Bahlmann  
Zum Heidesee 53  
49451 Holdorf  
Tel.: + 49 5494 - 980321  
zeltplatz-heidesee@t-online.de  
www.zeltplatz-heidesee.de  
f Wohnmobilstell- und Zeltplatz Heidesee  
@ wohnmobilstellplatz\_heidesee

### WOHNMOBILSTELL- & ZELTPLATZ HEIDESEE HOLDORF

Mit Seeblick in traumhafter Lage und zugleich in direkter Nähe zur A1 zwischen Osnabrück und Bremen liegt dieser Stellplatz. Die Betreiber Familie Bahlmann sind selbst begeisterte Camper und bieten Rundumservice an, z. B. täglich frische Brötchen und Kuchen. Hier findet jeder Besucher ein ruhiges Eckchen und gleich nebenan lockt der Strand des Heidesees. Das riesige Servicegebäude mit Kiosk, Imbiss und Gastraum rundet das Angebot ab.



Art des Stellplatzes	Wohnmobil/Zelt
Wohnmobilstellplätze	70
Zeltplätze	5
Öffnungszeiten	Ende März bis Anfang Oktober
Preise Standplatz	ab 18,00 €



Daniel Jans-Wenstrup  
Wahlde 4  
49434 Neuenkirchen-Vörden  
Tel.: + 49 5493 - 733  
info@wahlde.de  
www.wahlde.de  
f Hotel Restaurant Café Wahlde

### WOHNMOBILSTELLPLATZ AM LAND-GUT-HOTEL CAFÉ WAHLDE

In ruhiger Natur übernachten, mitten im Wald, direkt neben einem gepflegten 3-Sterne-Land-gut-Hotel mit Restaurant und Gesundheitsoase – dieses einzigartige Platzerlebnis bietet die Familie Jans-Wenstrup ihren mobilen Gästen. Es empfehlen sich Wanderungen und Radtouren; in der Nähe liegt der Startpunkt einer Schleife des Nordic Walking Parks Dammer Berge. Für Reisemobil-Touristen wird auf Wunsch auch ein Brötchen- oder Frühstücksservice angeboten.



Art des Stellplatzes	Wohnmobil
Wohnmobilstellplätze	2
Öffnungszeiten	Ganzjährig
Preise Standplatz	ab 10,00 €



Josef Kruse  
Am Hollö 20  
49434 Neuenkirchen-Vörden  
Tel.: + 49 5493 - 548930  
info@kruse-hollotal.de  
www.kruse-hollotal.de  
f Kruse „Zum Hollotal“

### WOHNMOBILSTELLPLATZ HOTEL KRUSE „ZUM HOLLOTAL“

Ruhig gelegen, ist der Parkplatz des Hotels Restaurants Kruse „Zum Hollotal“ in Neuenkirchen-Vörden. Wegen der guten Küche und der hervorragenden Erreichbarkeit der Stellplätze nahe der A1 kehren viele Reisemobilisten regelmäßig ins Hollotal ein. Die hügelige Gegend eignet sich perfekt für Wanderungen und Radtouren auf ausgewiesenen Routen. Frühstücksservice ist auf Wunsch auch möglich.



Art des Stellplatzes	Wohnmobil
Wohnmobilstellplätze	3
Öffnungszeiten	Ganzjährig
Preise Standplatz	ab 10,00 €

# WOHNMOBIL- UND CAMPINGPLÄTZE



## IM ERHOLUNGSGEBIET DAMMER BERGE



**B & S Hotelbetriebs GmbH**  
Zur Schemder Bergmark 20  
49439 Steinfeld  
Tel.: + 49 5492 - 557060  
info@bergmark-hotel.de  
www.bergmark-hotel.de  
f Bergmark Hotel - Restaurant

### WOHNMOBILSTELLPLATZ AM BERGMARK HOTEL & RESTAURANT

Die Nacht verbringen Sie neben dem gastlichen Bergmark Hotel, am Waldrand nahe einer Pferdekoppel. Wie wäre es mit einem romantischen Dinner, bevor Sie den Abend in Ihrem gemütlichen Wohnmobil ausklingen lassen? Zu empfehlen ist übrigens auch das Frühstücksbuffet!



Art des Stellplatzes	Wohnmobil
Wohnmobilstellplätze	3
Öffnungszeiten	Ganzjährig
Preise Standplatz	ab 10,00 €



**Familie Pöhlking**  
Zur Mühle 4  
49439 Steinfeld  
Tel.: + 49 5492 - 3877  
Mobil: + 49 151 - 54237679  
kuerbischhof-poehlking@zurmuehle4.de

### WOHNMOBILSTELLPLATZ KÜRBISHOF PÖHLKING

Auf unserem landwirtschaftlichen Betrieb mit Garten befinden sich Pferde, Laufenten und Katzen, ein Barfußpfad, eine Bienenwiese, ein Naturteich sowie vor dem Haus ein Bach. Im Sept. und Okt. hat unser Hofladen mit 150 Sorten Kürbissen geöffnet. Ein privates Mühlenmuseum befindet sich nebenan. Stellplatzmöglichkeiten befinden sich im Gartenparadies, auf dem gepflasterten Hof oder auf der Pferdeweide. Der Sanitärebereich ist tagsüber verfügbar.



Art des Stellplatzes	Wohnmobil
Wohnmobilstellplätze	3
Öffnungszeiten	1. März bis 30. November
Preise Standplatz	ab 15,00 €

## IN DIEPHOLZ



**Stadt Diepholz**  
Am Heldenhain 10  
49356 Diepholz  
Tel.: + 49 5441 - 9090  
wista@stadt-diepholz.de  
www.stadt-diepholz.de  
f Stadt Diepholz  
@ stadt\_diepholz

### WOHNMOBILSTELLPLATZ AM HELDENHAIN

Die 20 Stellplätze mitten in Diepholz sind das ganze Jahr über beliebt. Hier fühlen sich Reisende willkommen, denn sie werden rundum versorgt: Abwasser kann abgeführt werden, es gibt Stromsäulen, Versorgungssäulen zur Toilettenentleerung und Trinkwasser stehen bereit. Gratis Zugang zum WLAN-Hotspot. Weitere Annehmlichkeiten: CampingButler, Kinderspielplatz, E-Bike-Ladestation sowie eine Fahrrad-Luftpumpe mit Reparaturset. Sitzplatz mit Tisch und Bänken.



Art des Stellplatzes	Wohnmobil
Wohnmobilstellplätze	20
Öffnungszeiten	Ganzjährig
Preise Standplatz	ab 5,00 €



**Stadt Diepholz**  
Am Heldenhain 10  
49356 Diepholz  
Tel.: + 49 5441 - 9090  
wista@stadt-diepholz.de  
www.stadt-diepholz.de  
f Stadt Diepholz  
@ stadt\_diepholz

### ÖFFENTLICHE ENTSORGUNGSSTATION WOHNMOBILSTELLPLATZ AM HELDENHAIN

Der Campingbutler übernimmt für Sie die komplette Reinigung Ihrer Toilettenkassette – vollautomatisch, kontaktlos und hygienisch. In wenigen Schritten wird die Kassette entleert, gründlich gespült und auf Wunsch mit Sanitärzusatz befüllt. Anschließend verschließt das System die Kassette sicher und reinigt auch die Außenflächen, sodass weder Rückstände noch Gerüche zurückbleiben. Preise: Kurz: 1,- €, Normal: 2,- €, Intensiv: 3,- €



Art des Stellplatzes	Entsorgungsstation
Öffnungszeiten	Ganzjährig
Preise Standplatz	ab 1,00 €/ Kurz



## AM DÜMMER-SEE



Familie Stratmann  
Birkenallee 36  
49459 Lembruch  
Tel.: + 49 5447 - 900 800  
hallo@stratmanns-hausamsee.de  
www.stratmanns-hausamsee.de  
f Stratmannshausamsee  
@ stratmannshausamsee

### CAMPINGPLATZ „SEEBLICK“

Unser familiärer Campingplatz bietet tolle Möglichkeiten für einen entspannten Urlaub mit Seeblick. Durch das angrenzende Hotel mit Restaurant, Beachbar sowie Spa-Bereich mit Pool, können sich unsere Gäste auf Wunsch zusätzlich verwöhnen lassen. Zum Badestrand, Surf- und Segelschule, Hundestrand und Spielplatz sind es nur wenige Meter. Für Radtouren rund um den Dümmer stehen Leihräder bereit.



Art des Stellplatzes	Camping
Dauer-, Touristik- und Zeltplätze	110/40/20
Wohnmobilstellplätze	40
Öffnungszeiten	1. März bis 31. Oktober
Preise Standplatz	ab 26,00 €



Friedrich und Philipp Eickhoff  
Tiemanns Hof 2  
49459 Lembruch  
Tel.: + 49 5447 - 921339  
Mobil: + 49 173 - 6124091  
info@tiemanns-hof.de  
www.tiemanns-hof.de  
f Campingplatz & Ferienhaus-  
gebiet Tiemann's Hof  
@ tiemanns\_hof

### CAMPINGPLATZ TIEMANNS HOF

Der Campingplatz ist zentral in Lembruch gelegen, mit direktem Anschluss an den Dümmer-See. Im Dorf finden Sie einen Supermarkt, Bäcker und Apotheke. Auf dem Gelände befinden sich eingezäunte Hundespielwiesen, Tischtennisplatte, Volleyballplatz, Bolzplatz und Boulebahn. Lassen Sie Ihre Seele am anliegenden Strand baumeln. Für die Wassersportler finden sich fußläufig viele weitere Möglichkeiten. Kräuterbeete für die abendliche Grillsession sind auch vorhanden.



Art des Stellplatzes	Wohnmobil/ Camping
Dauer-, Touristik- und Zeltplätze	280/58/10
Wohnmobilstellplätze	48
Öffnungszeiten	Ganzjährig
Preise Standplatz	30,00 €
Besonderheit	Wohnmobil- hafen ab 29,00 €
Klassifizierungen	BVCD



Robin Poetter  
Rohrdommelweg  
49448 Hude  
Tel.: + 49 5443 - 2468  
info@surfschule-duemmersee.de  
www.surfschule-duemmersee.de  
f Robin's Surfcenter

### CAMPING SURFCENTER DÜMMERSEE

Für Wassersportler, Radler und Naturliebhaber gut geeignet. Entfernung zum See ca. 150 m. Müll- und Brauchwasserentsorgung am Platz. Duschen und sanitäre Anlagen sind im Preis enthalten. Feuerstelle und Grillplatz kostenlos nutzbar. Haustiere gestattet. Hundebadestrand 150 m entfernt. Eine vorherige Anmeldung ist nur bei größeren Gruppen erforderlich. Die Anmeldung erfolgt am Surfshop. Reservierungen sind nicht möglich.



Art des Stellplatzes	Wohnmobil/ Camping
Wohnmobilstellplätze	50
Zeltplätze	50
Öffnungszeiten	April - November
Preise Standplatz	ab 17,00 €



Familie Piening  
Zum Fischerhafen 15  
49448 Hude  
Schaffhäuser Feld 16  
49448 Hude  
Tel.: + 49 5443 - 8912  
Mobil: + 49 151 - 74311123  
campingplatz-duemmersee@web.de  
www.campingplatz-duemmersee.de  
f Campingplatz Dümmer-See  
@ campingplatz\_duemmersee

### CAMPINGPLATZ DÜMMER-SEE

Zwei Campanganlagen in Hude mit modernen, behindertengerechten Sanitäranlagen. Anlage C10 nah am See und perfekt für Wassersportler geeignet. Anlage C12 ist ca. 400 m vom See entfernt und ruhig gelegen. Bei Bedarf Nutzung des privaten Bootshafens. In max. 500 m Umkreis u. a. Abenteuerspielplatz, Volleyballplatz, Bootsverleih, Surfschule, Abenteuer-golfplatz, Schwimmbad, Eisdiel, Strandbar, mehrere Restaurants und Einkaufsmöglichkeiten.



Art des Stellplatzes	Wohnmobil/ Camping
Dauer-, Touristikplätze	150/40
Wohnmobilstellplätze	20
Öffnungszeiten	Ganzjährig
Preise Standplatz	ab 20,50 €
Klassifizierungen	BVCD
Besonderheiten:	2x PODs, 2x Mobilheime, 3x Mietwohnwagen, 1x Wohnmobil- vermietung & 1x Miet-PKW



## AM DÜMMER-SEE



**Familie Piening**  
Schaffhäuser Feld 16  
49448 Hude  
Tel.: + 49 5443 - 8912  
Mobil: + 49 151 - 74311123  
campingplatz-duemmersee@web.de  
www.campingplatz-duemmersee.de  
f Campingplatz Dümmer-See  
@ campingplatz\_duemmersee

### ÖFFENTLICHE ENTSORGUNGSTATION FÜR WOHNMOBILE & WOHNWAGEN

Bei der Entsorgungsstation vom Campingplatz Dümmer-See können alle Camper ihre Grauwasser- und Schwarzwassertanks entleeren und Frischwassertanken. Für die Campinggäste vom Campingplatz Dümmer-See ist die Anlage kostenfrei. Weitere Infos finden Sie auf der Homepage [www.campingplatz-duemmersee.de](http://www.campingplatz-duemmersee.de).



Art des Stellplatzes	Entsorgungsstation
Öffnungszeiten	Ganzjährig
Preise Standplatz	ab 1,00 € / 100 l



**Ludwig-Gefe-Str. 19A**  
49448 Hude  
Tel.: + 49 5443 - 1014  
Mobil: + 49 151 - 15250715  
camping@hofelmeier.net  
ferienhaus-achtern-feeld.de/  
campingplatz/

### CAMPINGPLATZ HÖFELMEIER

Unser Campingplatz befindet sich zentral in Hude am Dümmer-See. Strand, Strandbar, Bootshäfen, Gastronomie und Bäcker sind fußläufig erreichbar. Zwischen Campingplatz und See befindet sich außerdem noch ein Abenteuerplatz. Unser Campingplatz verfügt noch über einen kleinen Aufenthaltsraum mit Kicker und Tischtennisplatte.



Art des Stellplatzes	Wohnmobil/Camping
Dauer-, Touristik- und Zeltplätze	92/2/2
Wohnmobilstellplätze	2
Öffnungszeiten	Ganzjährig
Preise Standplatz	18,00 €
Besonderheit	Ferienwohnungen ab 25 €



**Familie Rennegarbe**  
Hafenstraße 18 und 21  
49448 Hude  
Mobil: + 49 152 - 22476292  
info@campingplatz-rennegarbe.de  
www.campingplatz-rennegarbe.de  
@ campingplatzrennegarbe

### CAMPINGPLATZ RENNENGARBE-KESSMANN

Für Kurzurlaube haben wir die perfekten Plätze für Sie. Die Stellplätze liegen DIREKT am See in ruhiger Lage, angrenzend ans Naturschutzgebiet. Wohnmobile, Wohnwagen oder Zelte sind willkommen. Die Plätze sind groß und mit Strom- und Wasseranschluss. In unmittelbarer Nähe finden Sie Bäcker, Eisdiele, Restaurants, Spielplatz und Schwimmbad in 200 m Entfernung. Direkt am Platz befindet sich ein gemütliches Café. Haustiere sind auf Anfrage erlaubt.



Art des Stellplatzes	Wohnmobil/Camping
Dauer-, Touristik- und Zeltplätze	80/12/12
Wohnmobilstellplätze	12
Öffnungszeiten	Ganzjährig
Preise Standplatz	ab 25,00 €



**Familie Leckermeyer-Hannker**  
Ludwig-Gefe-Str. 24  
49448 Hude  
Tel.: + 49 5443 - 8869  
info@camping-am-duemmer.de  
www.camping-am-duemmer.de  
f Campingplatz Leckermeyer-Hannker

### CAMPINGPLATZ LECKERMEYER-HANNKER

Familienfreundlicher Dauercampingplatz 200 m zum Dümmer-See, Abenteuerplatz, Badestrand, Strandbar, Segelschule, Surfeinsatzstelle, Bäcker, Gastronomie im Ort.



Art des Stellplatzes	Dauercamping
Dauerplätze	100
Öffnungszeiten	Ganzjährig
Preise Standplatz	Preis auf Anfrage



## AM DÜMMER-SEE



Familie Hesecker  
Ludwig-Gefe-Straße 13  
49448 Hude  
Tel.: + 49 5443 - 8678  
Mobil: + 49 170 - 3240116  
stefan.heseker@gmx.net

### CAMPINGPLATZ DAMMEYER-HESEKER

Der Campingplatz befindet sich direkt hinter der Deichpromenade in unmittelbarer Nähe zu den Bootshäfen, dem Badestrand, dem Abenteuer Golf sowie dem Abenteuerspielplatz. Das Hallenbad und die Surfeinstelle sind nur wenige Schritte entfernt.



Art des Stellplatzes	Dauercamping
Dauerplätze	70
Öffnungszeiten	Ganzjährig
Preise Standplatz	Preis auf Anfrage



Familie Dopheide  
Molenweg 12a  
49448 Hude  
Tel.: + 49 5443 - 929449  
Mobil: + 49 151 - 25497644  
campingplatz-dopheide@gmx.de  
www.campingplatz-dopheide.de

### CAMPINGPLATZ DOPHEIDE

Unser Campingplatz, ausschließlich Dauercamping, liegt in Hude und hat einen direkten Zugang zum Deich. Eine Bootsvermietung und ein Spielplatz sind in wenigen Schritten erreicht. In Hude finden Sie Hallenbad, Bäcker, Eisdielen, Restaurants, Tankstelle, Abenteuer Golfplatz, Hundestrand, Sandstrand mit Cocktailbar uvm. Es gibt Radwege rund um den See, Naturschutzgebiete, Aktionstage für Kinder in den Sommerferien, Angebote für Boots- und Surffreunde.



Art des Stellplatzes	Dauercamping
Dauerplätze	65
Öffnungszeiten	Ganzjährig
Preise Standplatz	Preis auf Anfrage

## IN GOLDENSTEDT



Förderverein  
Goldenstedter Moor e.V.  
Arkeburger Str. 22  
49424 Goldenstedt  
Tel.: + 49 4444 - 2694  
haus-im-moor@niz-goldenstedt.de  
www.niz-goldenstedt.de  
@niz\_goldenstedt

### WOHNMOBILSTELLPLATZ AM NATURSCHUTZ- UND INFORMATIONSZENTRUM GOLDENSTEDTER MOOR

Direkt am Rand des Goldenstedter Moores liegt der Parkplatz des Naturschutz- und Informationszentrums (NIZ) Goldenstedter Moor. Besucher mit Wohnmobilen können in dieser faszinierenden Landschaft die Weite des Moores erleben und die Angebote des NIZ wie z.B. Moorbahnfahrten, Moortunnel, Lehrpfad, Buchweizenspezialitäten nutzen. Der Platz hat keine Entsorgungsmöglichkeiten, man braucht sich nicht anzumelden, er ist kostenfrei.



Art des Stellplatzes	Wohnmobil
Wohnmobilstellplätze	6
Öffnungszeiten	Ganzjährig
Preise Standplatz	Kostenlos



Gäste- und Touristikverein  
Goldenstedt e.V.  
Tiefer Weg 14  
49424 Goldenstedt  
Tel.: + 49 4444 - 9679743  
Mobil: + 49 174 - 8703690  
info@hartensbergsee.de  
www.hartensbergsee.de

### CAMPINGPLATZ HARTENSBERGSEE

Der Campingplatz liegt im Ort Goldenstedt am Hartensbergsee und verfügt über einen zusätzlichen Zeltplatz. Der Badese, große Strandbereiche, ein Kiosk, ein Beachclub, eine Strandbar und eine Crêperie sowie ein Volleyball- und Minigolfplatz gehören zum Angebot dazu.



Art des Stellplatzes	Wohnmobil/ Camping
Dauer-, Touristik- und Zeltplätze	150/30/200
Wohnmobilstellplätze	30
Öffnungszeiten	1. März bis 30. November
Preise Standplatz	17,00 €
Besonderheit	Mietwohnwagen, Hütten ab 35,00 €







## IN REHDEN



Doris Menke & Wilfried Makollus GbR  
Lohauerstraße 6  
49453 Dickel  
Mobil: + 49 171 - 5280204  
info@gaestehaus-peerhus-doensel.de  
www.gaestehaus-peerhus-doensel.de  
f Gästehaus Peerhus Dönsel  
g gaestehaus.peerhus.doensel

### GÄSTEHAUS PEERHUS DÖNSEL

Die 3 Stellplätze mit Strom liegen inmitten der Diepholzer Moorniederung am Rand des Dorfes Dönsel. Willkommen sind Wohnmobil, Wohnwagen, Dachzelt oder Zelt. Ideal für Naturfans - Radwege verlaufen entlang des Hofes, Kranichbeobachtung, geführte Wanderungen oder nur das Rauschen der Bäume genießen. Zubuchbar sind: Sanitäranlagen, Gemeinschaftsraum, Holz für die Feuerstelle, Waschmaschine/Trockner (Ab-Preise inkl. 4 Personen und Strom je Nacht).



Art des Stellplatzes	Wohnmobil
Touristik-, Zeltplätze	3/3
Wohnmobilstellplätze	3
Öffnungszeiten	Mai bis Oktober
Preise Standplatz	ab 25,00 €
Klassifizierung	Bett & Bike
Besonderheit	Ferienwohnungen



Heiko Wilker  
Dönseler Straße 17  
49453 Dickel/Dönsel  
Tel.: + 49 5446 - 644  
Mobil: + 49 170 - 8027592  
h.wilker@web.de  
www.campingplatz-doenseler-heide.de

### CAMPINGPLATZ DÖNSELER HEIDE

Inmitten von Wäldern, Wiesen und Heide ist Dönsel der ideale Ort zum Abschalten und Entspannen, im Wald wandern, Rad fahren und Reiten. Im Westernreitsportzentrum Roofman Ranch werden Reitstunden angeboten. Im Rehdeener Geestmoor können Kraniche beobachtet werden. Auch zu empfehlen: Ströher Moorbahn, Moorpadd und Auenland Draisinen, Moorwelten Ströhen (Europäisches Fachzentrum Moor und Klima), Tierpark Ströhen, Dümmer-See und Kreisstadt Diepholz.



Art des Stellplatzes	Camping
Dauer-, Touristik- und Zeltplätze	52/10/10
Wohnmobilstellplätze	10
Öffnungszeiten	Ganzjährig
Preise Standplatz	ab 13,00 €
Besonderheit	Mietwohnwagen ab 20 €



Hinrich Buschmeyer  
Wähaus Ehrling 41  
49453 Rehden  
Tel.: + 49 5446 - 603  
kontakt@ehrlingshof.de  
www.ehrlingshof.de

### CAMPINGPLATZ EHRLINGSHOF

Der Campingplatz auf einer alten Hofanlage bietet Wiesenstellplätze mit Strom und Sanitär. Es gibt ein uriges Hofmuseum mit Oldtimer-Trecker, Spielplatz, Tischtennis, Beachvolleyball, Grilltempel und Sonnenwiese. Schafe, Schweine, Kaninchen und Hündin Layla freuen sich auf Besucher. Leihräder laden zur Tour in die Umgebung oder zum Waldsee ein. Alte Wirtschaftsgebäude wurden zu gemütlichen Ferienhäusern umgebaut.



Art des Stellplatzes	Camping
Touristikplätze	15
Öffnungszeiten	Ostern bis Oktober
Preise Standplatz	ab 21,00 €
Besonderheit	Ferienhäuser

# WOHNMOBIL- UND CAMPINGPLÄTZE



## IN STEMWEDE



Rila Feinkost-Importe  
GmbH & Co. KG  
Hinterm Teich 3 / Hollenmühle  
32351 Stemwede  
Tel.: + 49 5745 - 945222  
touristinfo@rila.de  
www.stellplatz-stemwede.de

### REISEMOBILSTELLPLATZ HOLLENMÜHLE

Der Stellplatz Hollenmühle bietet 52 befestigte, beleuchtete Plätze in ruhiger Lage. Grill- und Bouleplatz, Erlebnisgastronomie mit internationalen Themengärten auf 25.000 m<sup>2</sup> und Spielplatz befinden sich direkt nebenan. Strom, Frischwasser, Entsorgung, Benutzung von Sanitäranlagen inkl. Warmdusche und WLAN sind im Preis enthalten, Waschmaschine/Trockner gegen Gebühr, Brötchenservice in der Saison. Buchung unter: <https://stellplatz-stemwede.campalot.de/de>.



Art des Stellplatzes	Wohnmobil
Wohnmobilstellplätze	52
Öffnungszeiten	Ganzjährig
Preise Standplatz	ab 25,00 €



Gemeinde Stemwede  
Stemwederberg-Str./Freudeneck  
32351 Stemwede  
Tel.: + 49 5745 - 78899207  
tourismus@stemwede.de  
www.stemwede.de

### WOHNMOBILSTELLPLATZ FREUDENECK AM STEMWEDER BERG

Der Wohnmobilstellplatz befindet sich in ruhiger Lage am Freudeneck, unweit des idyllischen Stemweder Bergs. Die Umgebung lädt zu ausgedehnten Spaziergängen und Radtouren ein und bietet Naturfreunden eine erholsame Auszeit. Eine Ver- und Entsorgungsmöglichkeit ist nicht vorhanden.



Art des Stellplatzes	Wohnmobil
Wohnmobilstellplätze	4
Öffnungszeiten	Ganzjährig
Preise Standplatz	Kostenlos



Familie Huck  
Wagenfelder Str. 34  
32351 Stemwede-Oppenwehe  
Tel.: + 49 5773 - 374  
moorhof-huck@t-online.de  
www.moorhof-oppenwehe.de

### WOHNMOBILSTELLPLATZ AM MOORHOF

Der Wohnmobilstellplatz befindet sich in ruhiger Lage am Rande des Naturschutzgebietes Oppenweher Moor, direkt neben dem Restaurant Moorhof. Perfekter Ausgangspunkt bei Radtouren oder Wanderungen, um die Natur zu genießen. Stellfläche auf Wiese, Frühstücks-Service, Gruppen auf Voranmeldung, Stadtzentrum 5 km. Kostenloser Stellplatz bei Einkehr und Verzehr/Strom 2,- €.



Art des Stellplatzes	Wohnmobil
Wohnmobilstellplätze	20
Öffnungszeiten	Ganzjährig
Preise Standplatz	ab 8,00 €

## IN SULINGEN



Stadt Sulingen  
Kornstraße  
27232 Sulingen  
Tel.: + 49 4271 - 8844  
stadt@sulingen.de  
www.sulingen.de  
f Sulingen.de

### WOHNMOBILSTELLPLATZ AM STADTSEE

Der Stellplatz liegt idyllisch am Stadtsee, umgeben von altem Baumbestand und bietet eine ruhige Atmosphäre. Ein Kinderspielplatz und ein Wassertretbecken sorgen für Abwechslung. Bitte beachten Sie, dass das Schwimmen im See leider nicht gestattet ist. In der Nähe finden Sie ein Freizeitbad, das für Badespaß sorgt, sowie den charmanten Stadtkern mit zahlreichen Einkaufsmöglichkeiten, Restaurants und kulturellen Highlights.



Art des Stellplatzes	Wohnmobil
Wohnmobilstellplätze	10
Öffnungszeiten	Ganzjährig
Preise Standplatz	ab 8,00 €

## IN UCHE



Samtgemeinde Uchte  
Am Bahnhof 3  
31603 Diepenau  
Tel.: + 49 5763 - 1830  
rathaus@sg-uchte.de  
www.uchte-online.de

### WOHNMOBILSTELLPLATZ „AM HOCHZEITSBAHNHOF“

Der Stellplatz befindet sich auf dem Gelände des Hochzeitsbahnhofs in Lavelosloh. Es ist ein ruhiger Platz in fußläufiger Entfernung zum Ortskern von Lavelosloh mit seinen Einkaufsmöglichkeiten.



Art des Stellplatzes	Wohnmobil
Wohnmobilstellplätze	6
Öffnungszeiten	Ganzjährig
Preise Standplatz	Kostenlos



Samtgemeinde Uchte  
Färberplatz  
31600 Uchte  
Tel.: + 49 5763 - 1830  
rathaus@sg-uchte.de  
www.uchte-online.de

### WOHNMOBILSTELLPLATZ „AM FÄRBERPLATZ“

Zentraler Stellplatz auf dem Färberplatz in Uchte. Direkt am Mühlenbach gelegen. Fußläufige Entfernung zum Ortskern von Uchte.



Art des Stellplatzes	Wohnmobil
Wohnmobilstellplätze	3
Öffnungszeiten	Ganzjährig
Preise Standplatz	Kostenlos



Monique und Ronald van Doorn  
Brinkort 1  
31606 Warmsen  
Mobil: + 49 171 - 5491032  
info@brinkort.de  
www.brinkort.de  
f brinkort.ferienhof  
@ ferienhof\_brinkort

### FERIENHOF BRINKORT

Am Rande des Bauerndorfes Warmsen finden Sie den Ferienhof Brinkort, unseren Mikro-Campingplatz. Ein kleiner, gemütlicher Campingplatz, auf dem Sie auch in einem Safari-Zelt übernachten können. Für etwas zu Essen oder ein Getränk besuchen Sie unseren Biergarten oder das Bauerncafé/Restaurant, welche sich beide auf der anderen Seite des Hofes befinden. Auf diesem Campingplatz können Sie die Natur und Ruhe ausgiebig genießen.



Art des Stellplatzes	Camping
Touristik- und Zeltplätze	15/15
Wohnmobilstellplätze	12
Öffnungszeiten	Ende März bis Anfang November
Preise Standplatz	22,50 €
Klassifizierungen	SVR Camping, Bett & Bike
Besonderheit	Safarizelte ab 78,00 €



Renate Block  
Großenvörde 32  
31606 Warmsen  
Tel.: + 49 5767 - 1681  
Mobil: + 49 174 - 6246706  
urlaub@campingplatz-brauke.de  
www.campingplatz-brauke.de  
f Natur & Familien Campingplatz im Brauke  
@ campingplatz\_im\_brauke

### NATUR & FAMILIEN CAMPINGPLATZ IM BRAUKE

Der „Natur & Familien Campingplatz im Brauke“ ist ein idyllischer, ruhig gelegener Campingplatz inmitten eines Waldstücks. Der perfekte Rückzugsort für Ruhesuchende, Wanderer und Naturliebhaber. Kälbchen streicheln, Trecker begutachten, frische Milch probieren, hofeigene Biogasanlage besichtigen und vieles mehr... – dazu lädt Sie Familie Block auf den landwirtschaftlichen Betrieb herzlich ein.



Art des Stellplatzes	Wohnmobil/ Camping
Dauer-, Touristik- und Zeltplätze	24/4/2
Wohnmobilstellplätze	4
Öffnungszeiten	Ganzjährig
Preise Standplatz	ab 15,00 €



# WOHNMOBIL- UND CAMPINGPLÄTZE



## IN UCHTE



Ulrich Nobbe  
Birkenbusch 50  
31606 Warmssen  
Tel.: + 49 5767 - 9438655  
info@moorcamp.de  
www.moorcamp.de  
f Moorcamp

### WOHNMOBIL- UND CAMPINGPLATZ MOORCAMP

Als Nachbar des Naturschutzgebiets „Großes Uchter Moor“ fühlen wir uns dieser einzigartigen Landschaft besonders verpflichtet. Wir möchten ihren Erhalt sichern und unseren Gästen die Schönheit und Bedeutung des Moores näherbringen. Ruhe und Natur stehen bei uns im Mittelpunkt. Highlight sind die Kraniche im Herbst und der klare Nachthimmel – für das Moorcamp-Team bedeutet campen, Natur erleben. Natur wird bei uns gel(i)ebt!



Art des Stellplatzes	Wohnmobil/ Camping
Dauer-, Touristik- und Zeltplätze	8/28/4
Wohnmobilstellplätze	28
Öffnungszeiten	Ende März bis Anfang November
Preise Standplatz	20,50 €
Klassifizierung	Bett & Bike
Besonderheit	Camping PODs (Hütte) ab 25,00 €

## IN WAGENFELD



Hallen-Freibad Wagenfeld  
Schulstraße 12–14  
49419 Wagenfeld  
Tel.: + 49 5444 - 1920  
hallenfreibad@wagenfeld.de  
www.wagenfeld.de/wohnmobilstellplaetze

### WOHNMOBILSTELLPLATZ AM HALLEN- FREIBAD WAGENFELD

Die durch Hecken parzellierten Plätze liegen auf dem schönen Gelände des Hallen-Freibades Wagenfeld mit Bistro; fußläufig vom Ortskern mit Einkaufsmöglichkeiten entfernt. Radwanderwege führen hier direkt vorbei. In Wagenfeld gibt es einen Golfpark und einen Bibelgarten sowie kulturelle Angebote, in Ströhen den „Spurwechsel“ mit Auenland-Draisinen, Ströher Moorbahn und Moorpadd, sowie die „Moorwelten“. Bekannt ist auch der Tierpark Ströhen.



Art des Stellplatzes	Wohnmobil
Wohnmobilstellplätze	5
Öffnungszeiten	Ganzjährig
Preise Standplatz	ab 4,00 €



Tierpark Ströhen – der Entdeckerzoo  
Tierparkstraße 43  
49419 Wagenfeld  
Tel.: + 49 5774 - 505  
entdeckerhaus@tierpark-stroehen.de  
www.entdeckerhaus.tierpark-stroehen.de/  
f Tierparkstroehen  
@ tierpark\_stroehen

### WOHNMOBILSTELLPLATZ AM TIERPARK STRÖHEN

Unser idyllisch gelegener Stellplatz befindet sich direkt am Waldrand mit Blick auf weitläufige Tiergehege und in unmittelbarer Nähe zur Großen Aue. Hier übernachten Sie mitten in der Natur und sind dabei ganz nah am tierischen Geschehen.



Art des Stellplatzes	Wohnmobil
Wohnmobilstellplätze	22
Öffnungszeiten	Ganzjährig
Preise Standplatz	ab 12,00 €
Besonderheit	Stelzenhäuser im Mischwald (Entdecker- häuser)



Ströher Loksuppen  
Bahnhofstr. 29  
49419 Wagenfeld  
Tel.: + 49 5774 - 9977977  
Mobil: + 49 170 - 5860744  
info@stroeher-loksuppen.de  
www.stroeher-loksuppen.de

### WOHNMOBILSTELLPLATZ „SPURWECHSEL“ AM MOOR-BAHNHOF STRÖHEN

Auf einem großzügigen, befestigten Areal mit guter Infrastruktur in schöner Umgebung in Ortsrandlage gelegen; direkt am Bistro „Ströher Loksuppen“. Start- und Zielpunkt der Auenland-Draisinen und der Ströher Moorbahn, die zusammen mit dem Moorpadd den „Spurwechsel“ bilden. In der Nähe: „Moorwelten“, Tierpark Ströhen, Rad- und Wanderwege. Im 6 km entfernten Wagenfeld: Hallen-Freibad, Golfpark, Bibelgarten und kulturelle Angebote.



Art des Stellplatzes	Wohnmobil
Wohnmobilstellplätze	25
Öffnungszeiten	Ganzjährig
Preise Standplatz	ab 15,00 €



# ERKLÄRUNG DER PIKTOGRAMME



Sanitäranlage



Barrierefreie Sanitäranlage



Sanitäranlage Baby



Stromanschluss



Abwasseranschlüsse



Frischwasseranschlüsse



Entsorgungsstation



Chemie-WC-Entleerung



Haustiere auf Anfrage



WLAN am Stellplatz



Waschmaschine



Trockner



Kiosk



Spielplatz



Kartenzahlung



Kochgelegenheit



Wintercamping



Gastronomie am Platz



Pflaster



Schotter



Gras

Die angegebenen Preise verstehen sich inkl. 2 Personen pro Standplatz.

Weitere Ausstattungsmerkmale unserer Gastgeber finden Sie detailliert auf [www.duemmerwieserland.de](http://www.duemmerwieserland.de)



# FOTONACHWEIS UND IMPRESSUM

## HERAUSGEBER UND KONZEPTION

DümmerWeserLand Touristik e. V.

## GESTALTUNG UND DRUCK

Rießelmann Druck & Medien GmbH, Lohne

## FOTONACHWEIS

DWL (Titelbild: Familie beim Campen, S. 5: Moorlandschaft, Kraniche auf der Wiese, S. 6: Elefanten im Tierpark, S. 7: Pärchen auf Rädern, S. 8: Pärchen beim Wandern, zwei Frauen im Moor, Frau genießt die Herbstsonne, S. 11: Kundenberatung in der TI, Rückseite Umschlag: zwei Kinder im Zelt)

Marissa Resort (S. 6: Spielendes Kind im Lykkeland)

Rolf Hedemann (S. 5: Kirchdorfer Heide)

Samtgemeinde Barnstorf (S. 6: Kinder im BUEZ)

Spargelhof Winkelmann (S. 9: Mann im Spargelverkaufsmobil)

Thorsten Schulze (S. 4: Stand-Up-Paddling auf dem See)

Torsten Krüger (Inhaltsverzeichnis: Reetdachhaus in Hüde, S. 3: Wohnmobile auf einem Stellplatz, Boote liegen am Steg am Dümmer-See, Menschen im Goldenstedter Moor, S. 7: Radgruppe am Hartensbergsee, S. 9: Café in Hüde)

Tourist Information Dümmerland/Jessica Weßling (S. 4: Mann auf Steg am See, Kinder am Strand, S. 7: Wegweiser Knotenpunktsystem, S. 9: Schalen mit Beeren)

Tourist-Information Erholungsgebiet Dammer Berge e. V. (S. 11: Außenansicht der Tourist-Information)

Die Fotos der Einträge stammen von den Gastgebern bzw. DWL/TVD.





### Ihre Gastgeber im DümmerWeserLand *kostenlos*

Über 300 Gastgeber mit den wichtigsten Informationen und Adressen, um Ihnen die Planung Ihres Aufenthalts zu erleichtern.



### Naturerlebnis in der Diepholzer Moorniederung *kostenlos*

Erkunden Sie unsere beeindruckende Moorlandschaft und unsere interessanten Orte im DümmerWeserLand.



### Radtouren im DümmerWeserLand *kostenlos*

23 Fahrradkarten, Informationen und Sehenswertes für 900 km Radvergnügen. Mit E-Bike-Strecken und QR-Codes zum Download der Touren.



### 7 Naturerlebniskarten zum Naturpark Dümmer *kostenlos*

7 Naturerlebniskarten über die schönsten Gebiete im Naturpark Dümmer. Auf Wunsch können die Karten auch einzeln bestellt werden.



### Kraniche im DümmerWeserLand *kostenlos*

Aktuelle Termine und Führungen zur Kranichrast im DümmerWeserLand.

Nur im Herbst erhältlich.



### Barrierefreie Naturerlebnisse *kostenlos*

Entdecken Sie mit der Übersichtskarte die verschiedenen infrastrukturellen Projekte zum barrierefreien Naturerleben vom Naturpark Dümmer.



### HunteNatur – Wasser, Wandern, Fluss, Entdecken *kostenlos*

Informationen und Karten zur Hunte und den umliegenden Ortschaften. Ideal für einen Kanu Ausflug. Maßstab: 1:50.000.



### Radwandern im Landkreis Diepholz 9,95 €

Radwanderkarte des Landkreises Diepholz im Maßstab 1:50.000 mit Knotenpunktnetz und Lufttankstellen. Wenn Sie diese Radwanderkarte bestellen, erhalten Sie Lenkanhänger kostenlos dazu.



### Hunteradweg Radroutenführer 7,90 €

Radwanderkarte von der Wesermarsch zum Dümmer-See mit Ausflugszielen, Einkehr- und Freizeittipps im Maßstab 1:50.000.



**N!**  
NIEDERSACHSEN  
FÜHL DIE WEITE

**NORD  
RHEIN  
WEST  
FALEN**

